

Dans le cadre de classes de découvertes, l'ensemble des activités proposées par le centre sont encadrées par nos prestataires partenaires locaux. Ils disposent tous des agréments et autorisations réglementaires. Nous mettons à disposition, sur demande, une équipe d'animateurs pour la gestion de la vie quotidienne et l'encadrement des sorties. Nos animateurs sont tous titulaire du BAFA.

Dans le cadre des séjours de colonies de vacances, l'encadrement est assuré par des coordinateurs d'activités et des animateurs titulaires des diplômes requis pour ces fonctions, ou en cours de formation. De plus, les animateurs d'activités sportives sont tous titulaires de diplômes reconnus dans leurs spécialités.

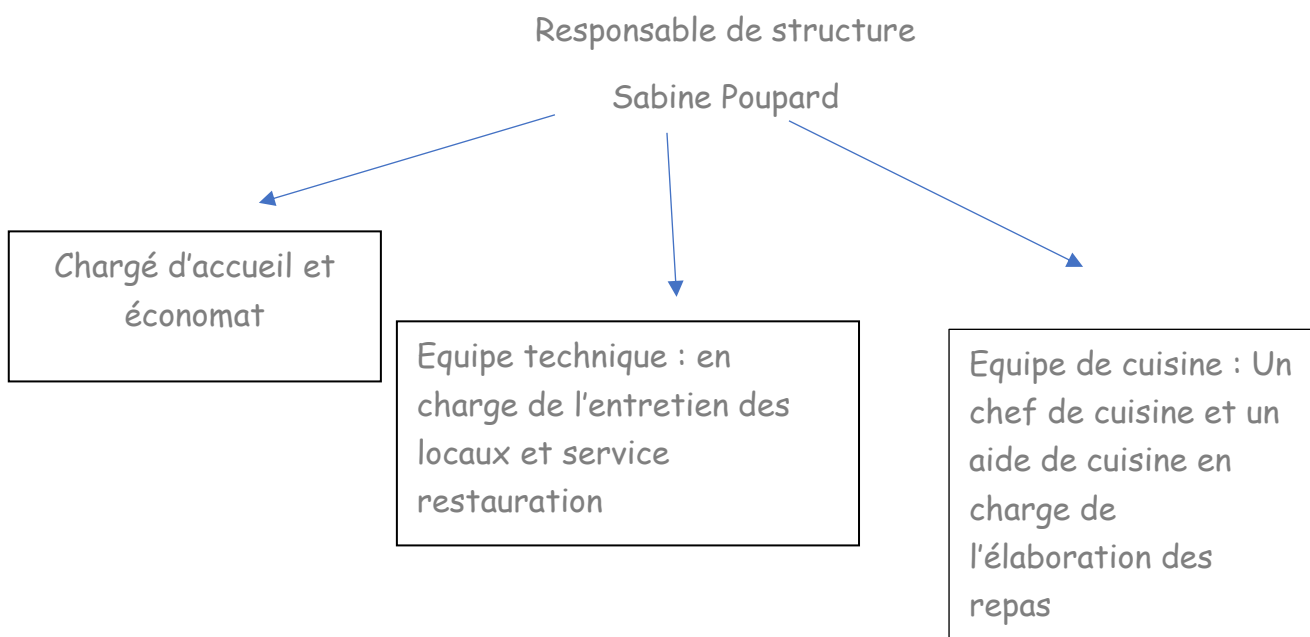
Recrutement

Les références des candidatures ainsi que les extraits de casier judiciaire sont systématiquement contrôlés.

La présence d'un responsable sur place permet de parer à toutes les difficultés éventuelles

L'encadrement

Organigramme



Journée type

L'organisation de la journée peut être modulable en fonction des impératifs liés aux plannings d'activités. Un animateur de vie quotidienne peut, sur demande, être mis à disposition du groupe, il aura en charge la gestion du groupe durant toutes les périodes de temps libre, repas.

07h30/ 9h00 : Réveil, petit déjeuner, Toilette : Animateur vie quotidienne(si option retenue)

09h00/12h00 : Activités

12h00/13h00 : déjeuner : Animateur Vie Quotidienne(si option retenue)

13h00/14h00 : temps calme : Animateur Vie quotidienne (si option retenue)

14h00/17h00 : Activités

17h00/18h00 : Temps de classe : prise en charge par professeurs

18h00/19h00 : temps libre :Animateur vie quotidienne (si option retenue)

19h00/20h00 : dîner : Animateur vie quotidienne (si option retenue)

20h00/21h00 : veillée :Animateur vie quotidienne (si option retenue)

21h00/21h30 : coucher :Animateur vie quotidienne (si option retenue)

Activités proposées



Nous proposons de nombreuses activités aux abords du centre de Narbonne-plage ayant pour thème le respect de la nature, la découverte des milieux marins ou encore des excursions dans le Massif de La Clape.

Nos partenaires

- ❖ Ecole de Voile de Narbonne-Plage
- ❖ Glisse and Kite -Saint Pierre la mer-
- ❖ Je vous emmène -balades contés dans le Massif de La Clape-
- ❖ Zef control - char à voile-
- ❖ Les petits débrouillards -activités scientifiques-
- ❖ LPO Gruissan - découverte de la faune-
- ❖ Languedoc Vtt évasion

Ecole de Mer

Idéalement placé entre Port et plage, connecté à un joli étang naturel protégé, le Centre Nautique de Narbonne Plage est un acteur historique de l'animation nautique locale qui a fêté ses 50 ans en 2018 !

Labelisé Ecole de Croisière et intégré au réseau national des Ecoles Françaises de Voile, le club est largement ouvert sur des expertises maritimes qui dépassent le simple fait d'embarquer des enfants sur des petits voiliers : le parti pris est d'initier les enfants à la mer et aux navigations en équipage sur grand voilier.

Cette approche garantit les activités quelle que soit la météo et permet des apprentissages qui sont très complémentaires avec les programmes scolaires.

Vous trouverez ci-après le descriptif des ateliers courants. N'hésitez pas à nous contacter pour adapter ces animations si besoin...

Ateliers sur l'eau



Canoé ou paddle

Pour se familiariser avec la flottabilité et lever, si besoin est, les appréhensions que certains enfants ont avec l'eau : on apprend à embarquer, on apprend à avancer à la pagaie et avec le vent déjà, on joue avec un ballon ou on part en exploration, c'est selon...

Séance chaloupe

Début du voyage sur une belle unité de 8m non pontée et très polyvalente : on avance à l'aviron, à la voile ou au moteur sur tous nos bassins (au port, en mer ou à l'étang). Homologuée pour 12 personnes, la chaloupe permet d'appréhender la poussée des voiles, la répartition des rôles en équipage et les nœuds marins usuels. On l'utilise aussi pour appréhender la lecture de carte, l'orientation et l'observation des fonds avec nos bathyscopes maison

Voilier/Trimaran

Conduire un voilier en équipage, chacun son rôle, diriger, régler les voiles, faire le point (carte/cap/vitesse)
S'équiper, embarquer, appareiller, hisser les voiles...
Avancer / s'arrêter / faire demi-tour Chercher le vent et savoir avancer contre le vent

Stage Moussaillons

Les nœuds, le matelotage, l'amarrage, le remorquage...
La propulsion à la pagaie, à l'aviron, à la voile et au moteur
L'histoire des bateaux : les galères, les voiles carrées, les voiles latines, les dérives, le grément houari, le moteur...
La notion d'équilibre : poussée d'Archimède, rôle du lest, fonctionnement de la barre, équilibre sous voiles, réduction des forces
La cartographie et l'orientation : le compas, lecture des cartes marines, le point par les relèvements et les alignements, la sonde à mains, le loch à ficelle, le calcul des marées
La coordination d'équipage et le rôle du capitaine : comprendre que chacun est utile en mer, que tous les rôles sont importants et ont de la valeur
L'environnement : géologie, faune et flore, initiation à la pêche,
Jeux de découverte et de chasse au trésor, déguisements viking/pirates

Ateliers à Terre



Les nœuds marins

C'est toujours un succès avec le fameux nœud de chaise et l'espèce de magie qui permet au marin de réaliser bien des opérations avec une simple corde et une gamme quasi illimitée de nouages ! En 2ème séance on aborde la démultiplication des forces... magie encore très concrète avec l'art du palan, de la poulie et des bras de levier... La réalisation d'un tableau de nœuds est possible en 3ème séance

L'atelier cerf-volant

Pour appréhender la météo et la force du vent :
D'où vient le vent ? Comment se crée le vent ? Comment et vers où pousse le vent ?
De façon très ludique et néanmoins construite les enfants lèvent bien des mystères...
La fabrication de cerf-volant est possible avec 1 séance supplémentaire. L'usage d'un modèle réduit de montgolfière permet en 3ème séance d'aborder des notions météo plus complètes (le poids de l'air, la nébulosité et la circulation générale des masses d'air autour de la terre)

L'atelier navigation

Les bases scolaires d'arithmétique et de géométrie prennent tout leur sens lorsqu'il faut tracer son cap ou effectuer des approximations de vitesse en utilisant les unités maritimes (latitude, longitude, nœud, minute d'angle...). Chaque enfant repart avec une carte et quelques tracés simples. Le dessin de la rose des vents plaît beaucoup et on espère un jour tester un module astronomique avec une classe intéressée (rudiments du sextant !)

Char à voile

Rendre les enfants autonomes sur le choix, la préparation, l'utilisation et le rangement du matériel. Utiliser les différentes commandes afin d'être efficace sur les trajectoires, la vitesse et l'équilibre de l'engin Coordonner ses actions motrices. Etre capable de partir, viser un point, tourner, croiser ou dépasser, revenir à son point de départ et s'arrêter en prenant en compte les variables du milieu et les autres pratiquants. Se déplacer en toute autonomie Intégrer les règles de sécurité et de priorité. Se responsabiliser lors de chaque séance.

Ecole de sauvetage

Une activité encadrée par une équipe de maîtres-nageurs sauveteurs et moniteurs de secourisme pour apprendre à sauver, tout en s'amusant.

Stage de sauvetage
en mer

Initiation au sauvetage, au secourisme, à la natation en mer, à la planche de sauvetage (paddleboard) ainsi qu'une sensibilisation à l'écologie :
Comment apprendre à porter secours, passer l'alerte...
Apprendre à lire la mer, le vent, les drapeaux, la formation des vagues et des courants.
Apprendre à se baigner en toute sécurité.
Comment, avec des gestes simples, nous pouvons protéger notre planète.

Activités de pleine nature.



Balade contée

Entre lagunes, massifs et Canal de la Robine, les sentiers offrent une diversité unique de paysages. Randonnée VTT adaptée au niveau de chacune encadrée par Hugo (moniteur BE). à la découverte des bords du canal de la robine, des étangs, du massif de la clape et ses pinèdes. De nombreux circuit balisés permettent d'organiser les sorties en fonction des souhaits et du niveau des participants.

Randonnée VTT

Le décor exceptionnel du massif de la Clape qui marie harmonieusement la mer avec les falaises, les pinèdes ou les vignes est aussi propice à de belles balades qui vous emmèneront à la rencontre d'une faune et d'une flore riches, surprenantes et fragiles à la fois.

Découverte de l'environnement

Ateliers d'animation avec la Ligue de Protection des oiseaux (LPO) qui intervient dans le domaine de l'Éducation à l'Environnement, du Développement Durable et de la biodiversité



Falaises à vol d'oiseaux

Du fait de leur inaccessibilité, les milieux rupestres abritent une avifaune peu connue. Des rapaces rares y nichent des oiseaux multicolores les fréquentes... Mais ces parois sont très convoitées et les habitats alentours se dégradent. Que vont devenir l'Aigle Bonelli, le Grand-Duc d'Europe ?

Les Garrigues à vol d'oiseaux

La garrigue est un milieu fragile où le destin des espèces animales et végétales croise celui de l'Homme. L'évolution des paysages avec la modification des pratiques de l'Homme influe sur ces populations et conditionne leur survie. A travers la découverte d'espèces patrimoniales rares et remarquables comme le Faucon crécerellette ou le Busard cendré, nous comprendrons mieux le fonctionnement de ces espaces qui font l'identité de notre région. Qu'ils nichent cachés dans un chêne vert, dans le matorral, au creux d'un rocher ou sous un toit, chacun se retrouvent à l'heure du repas, à table dans la garrigue ! Ouvrons l'œil !

Les lagunes à vol d'oiseaux

Les zones humides attirent chaque année des milliers d'oiseaux. Venez les découvrir !

Au cours d'une promenade vous pourrez observer les oiseaux caractéristiques des lagunes : Echasses, Gravelots, Tadornes de Belon, Aigrettes garzette, Cormorans, Flamants roses et bien d'autres encore... Apprenez à les déterminer, découvrez leurs spécificités et adaptations, les menaces qui planent sur elles et les mesures prises afin de les protéger

Les salins de Gruissan

Découvrir les oiseaux d'eau

Ces milieux humides sont propices à l'accueil d'un grand nombre d'espèces. Oiseaux de passage, hivernants ou reproducteurs y trouvent un havre de paix.

La migration des oiseaux

Pourquoi partent-ils ? Où vont-ils ? Comment effectuent-ils ce grand voyage ?

La migration des oiseaux à toujours fasciné les hommes et le territoire de Thau est le témoin chaque année de ce phénomène.

Nous vous proposons d'observer les oiseaux lors de leur étape dans notre région... jumelles à la main !

Les plaines viticoles à vol d'oiseaux

Les plaines viticoles sont des milieux semi naturels où le destin des espèces animales et végétales croise celui de l'Homme. Il a façonné ces paysages et créé des écosystèmes dans lesquels de nombreuses espèces ont trouvé refuge.

A travers la découverte d'espèces patrimoniales rares et remarquables comme la Chouette chevêche nous comprendrons mieux le fonctionnement de ces espaces qui font l'identité de notre région.

Quelles sont les contraintes du viticulteur ? Qu'est-ce qu'une espèce auxiliaire de culture ? Pourquoi ces espèces ont-elles besoin des paysages viticoles pour survivre ?

Découvrons pourquoi un patrimoine culturel et un patrimoine naturel, tous deux menacés, doivent être préservés

Les activités des petits débrouillards



L'eau, une ressource maîtrisée ?

Défis scientifiques et ludiques pour comprendre d'où provient l'eau potable, évaluer les différents volumes d'eau terrestre, et évaluer la potabilité de l'eau. Représentation et expérimentation sur le cycle de l'eau naturel

Air et objets volants

Expérimentation de la portance
Défis scientifiques et ludiques pour constater la présence d'air, le matérialiser, et les forces en action lors du déplacement d'un objet dans l'air

Astronome en devenir

Montage d'un télescope. Initiation à l'astrophotographie
Soirée d'observation du ciel : lecture du ciel, lecture de carte
Expérimentations sur la lumière, les trous noirs, le bleu du ciel, les phases de la lune, la course du soleil, Le jour, la nuit, les phases de la lune ...

De la lumière à l'image

Défis scientifiques et ludiques autour des propriétés de l'optique pour éveiller la curiosité sur « l'image » et comprendre le fonctionnement d'une boîte « sténopé »
Schéma de l'œil, illusions d'optique, manipulation d'instruments optiques, prisme, arc-en-ciel...

Zones humides : éponges naturelles

Découvrir le fonctionnement et les fonctions des zones humides et les valoriser.
Appréhender les intérêts divergents liés à l'utilisation de ces zones et la complexité des choix qui en découlent.
Aborder les changements climatiques et la biodiversité.
Utiliser la démarche expérimentale comme vecteur d'apprentissage, de confiance en soi et de travail en groupe.

Transports hybrides

Défis scientifiques et ludiques pour comprendre les forces, les notions d'énergie, et le déplacement d'un objet dans l'espace.